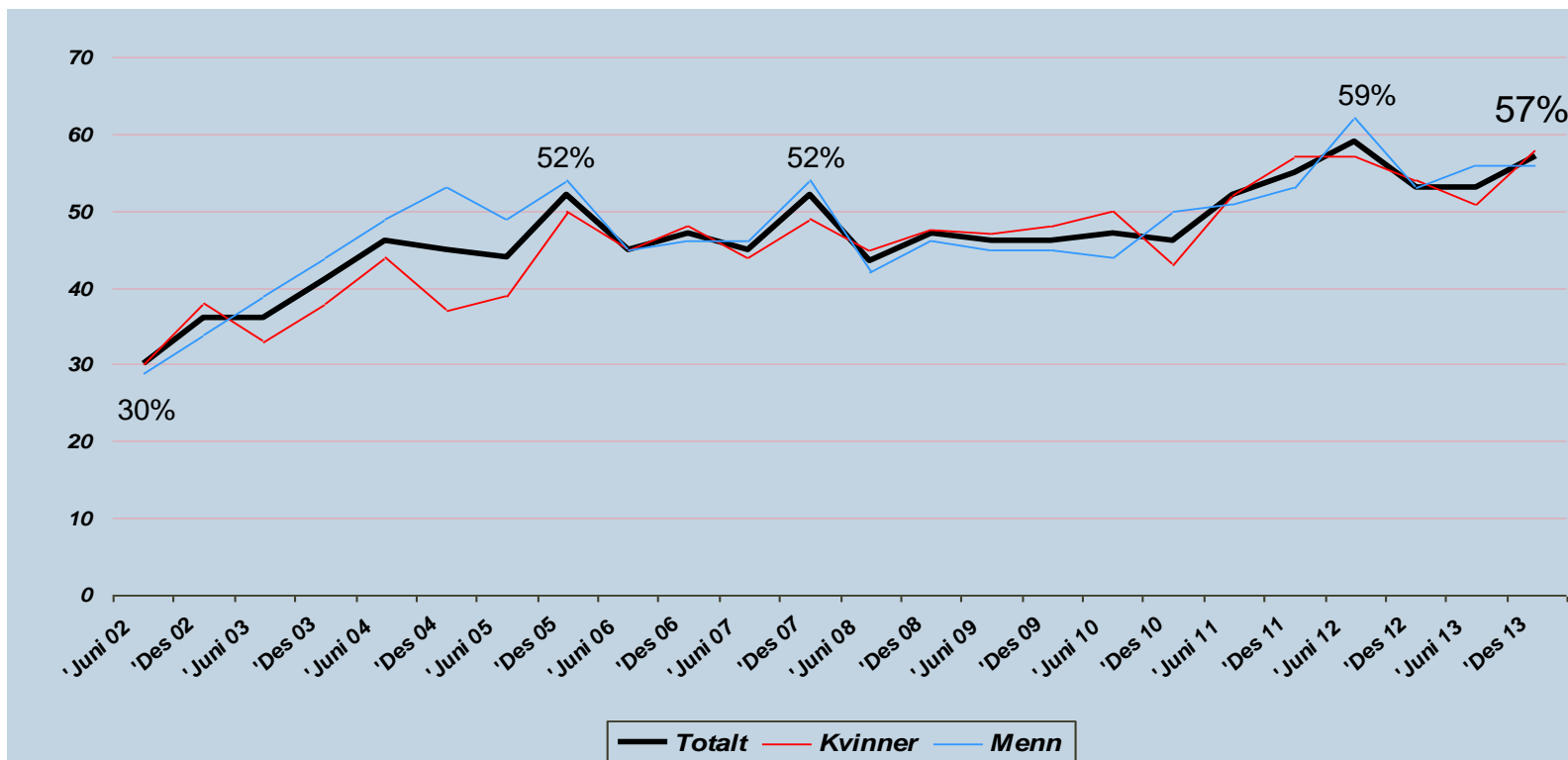




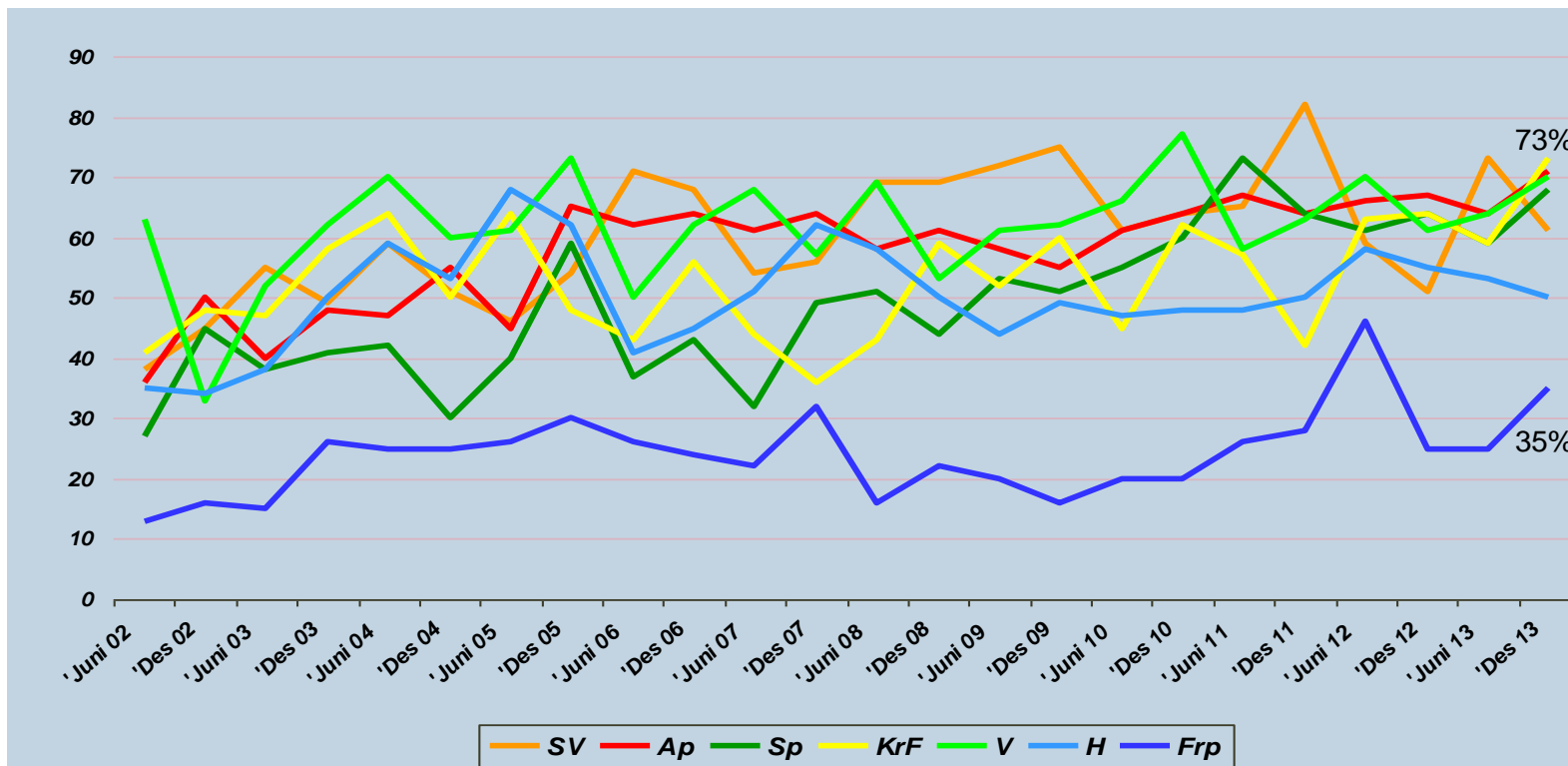
24 undersøkelser om tiltro



Vil du si at du har svært stor tiltro, ganske stor tiltro, liten tiltro eller ingen tiltro i det hele tatt til norske utlendingsmyndigheter?



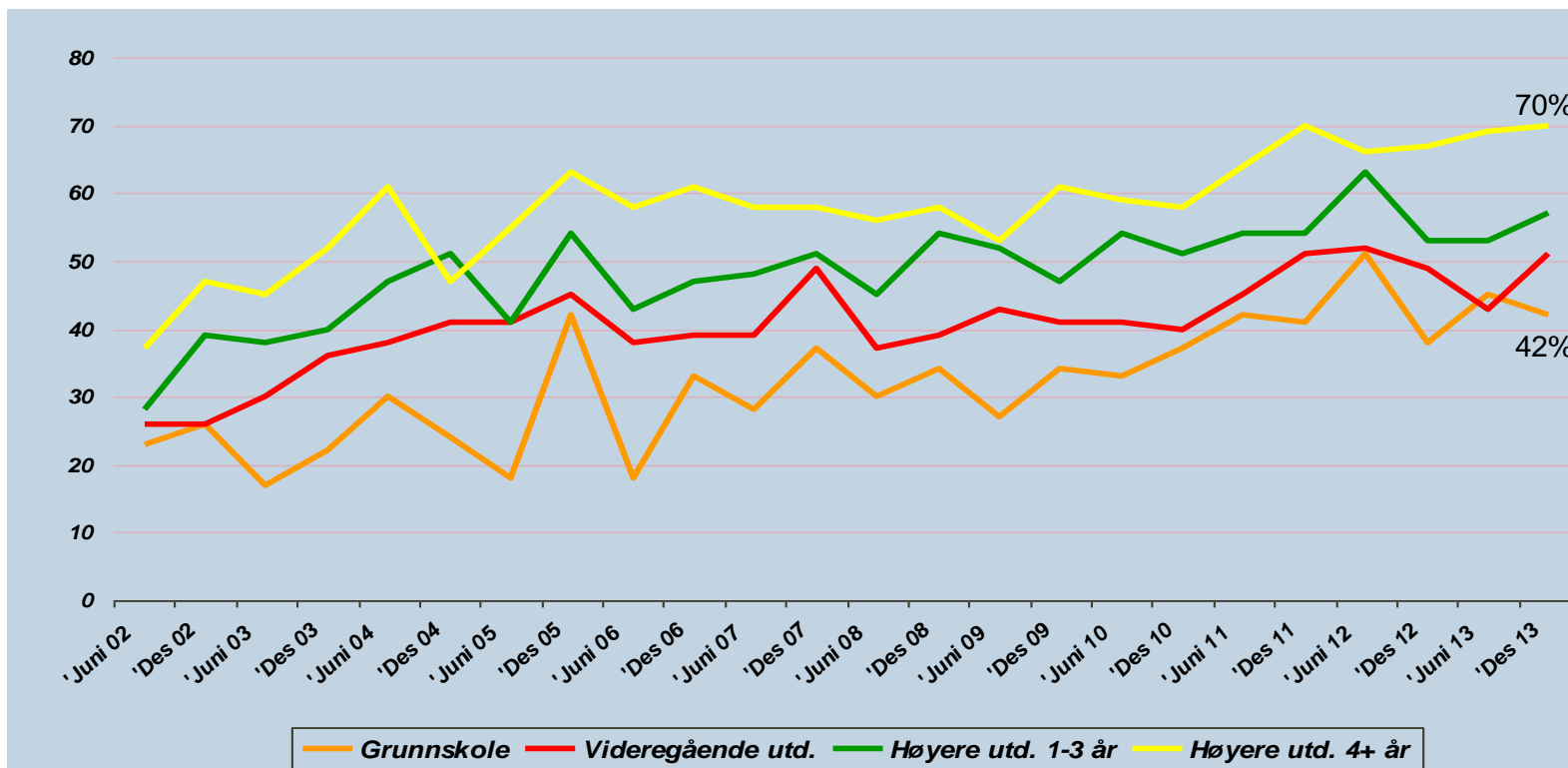
Tiltro og partitilhørighet



Vil du si at du har svært stor tiltro, ganske stor tiltro, liten tiltro eller ingen tiltro i det hele tatt til norske utlendingsmyndigheter?



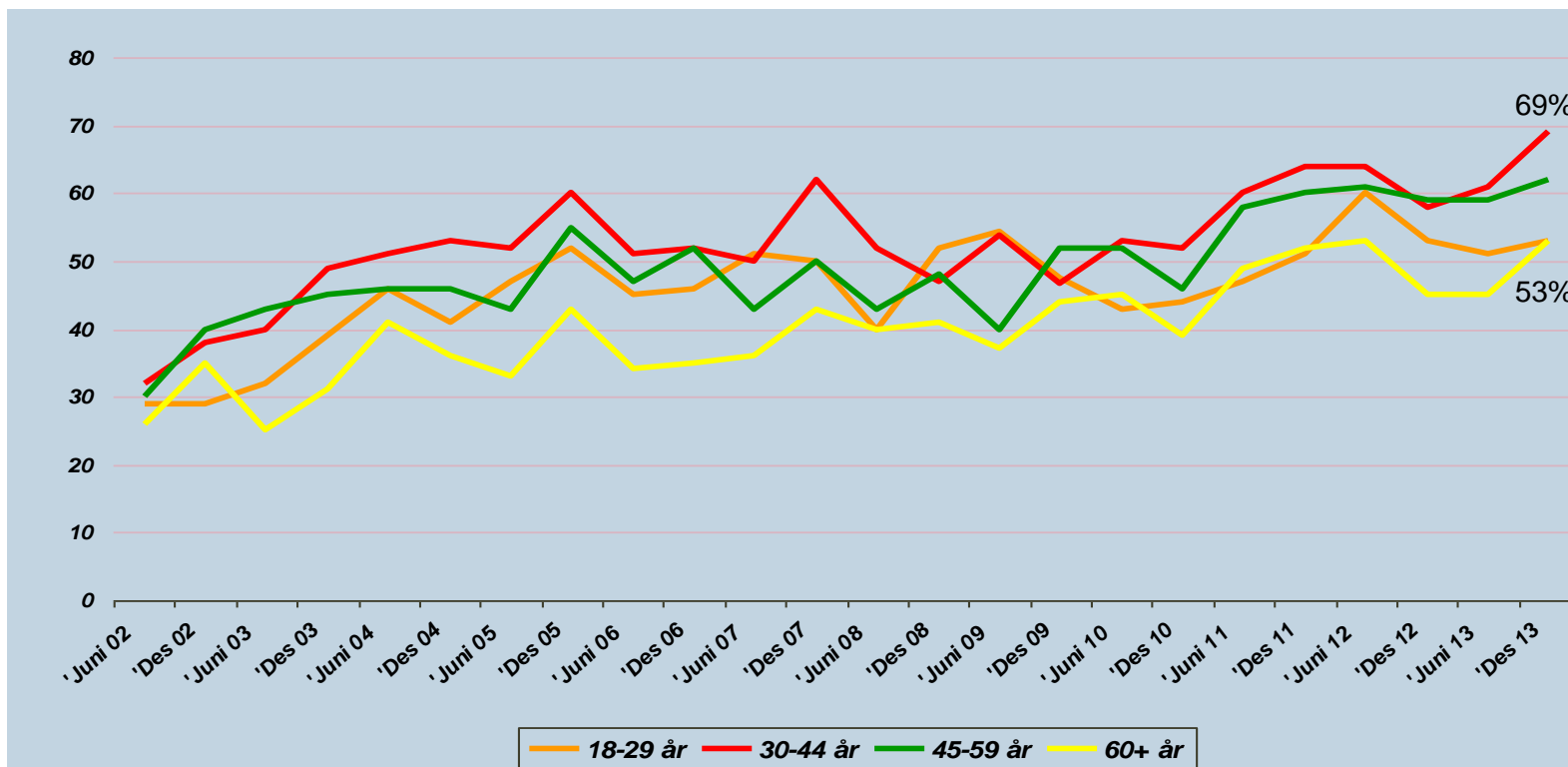
Tiltro og utdanning



Vil du si at du har svært stor tiltro, ganske stor tiltro, liten tiltro eller ingen tiltro i det hele tatt til norske utlendingsmyndigheter?



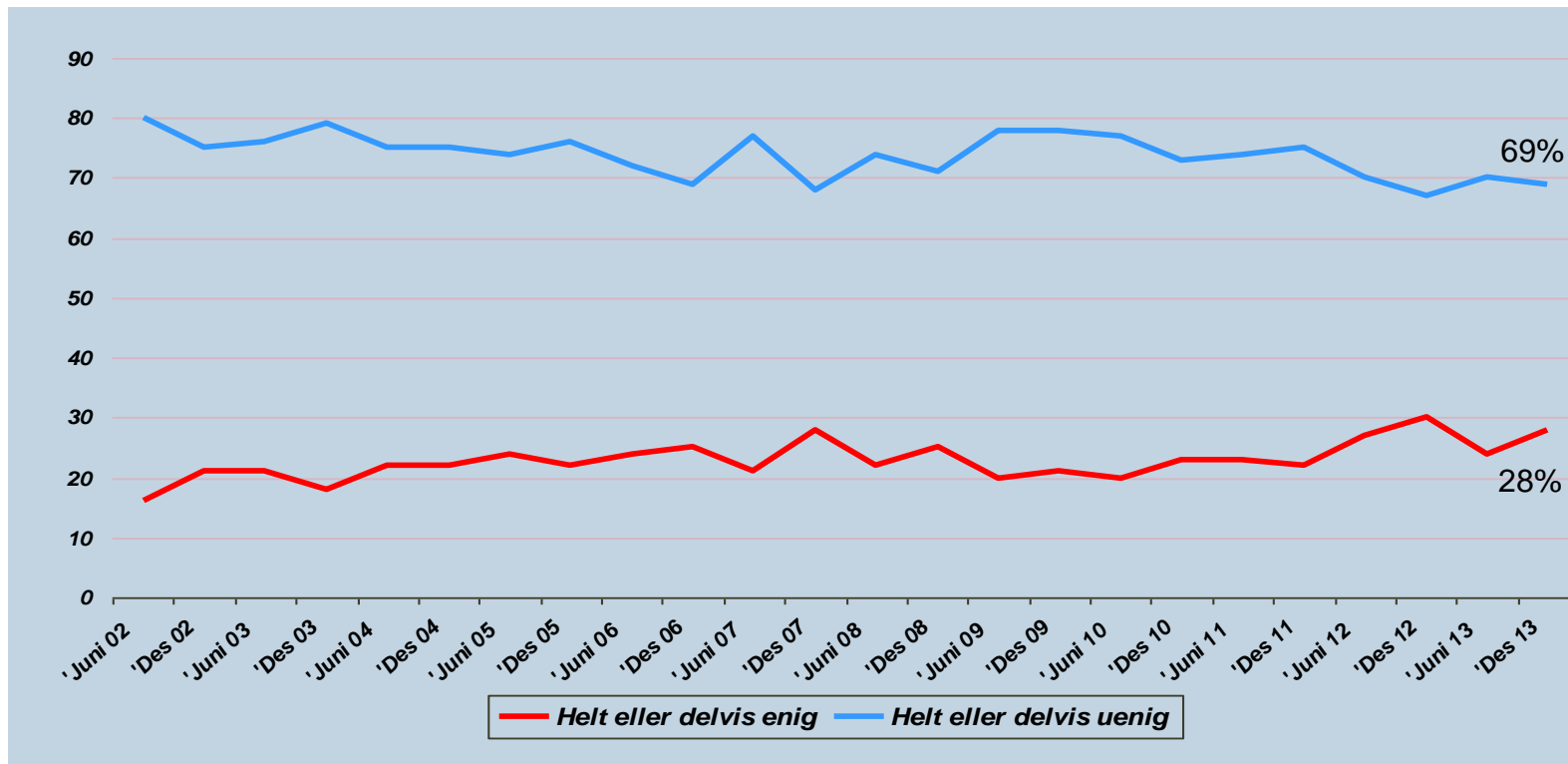
Tiltro og alder



Vil du si at du har svært stor tiltro, ganske stor tiltro, liten tiltro eller ingen tiltro i det hele tatt til norske utlendingsmyndigheter?



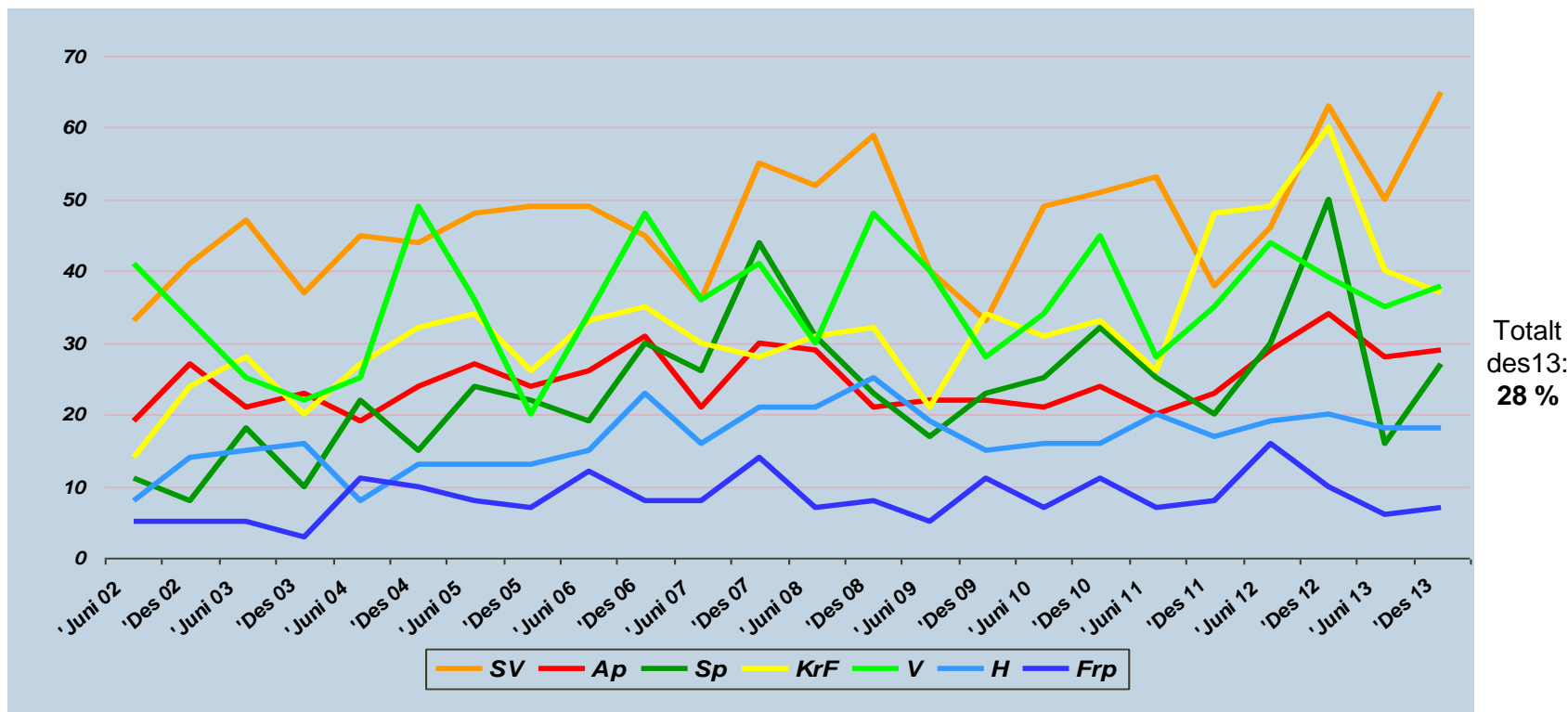
Syn på innvandringspolitikken



Forholdet til påstanden: "Den norske innvandringspolitikken er for streng."



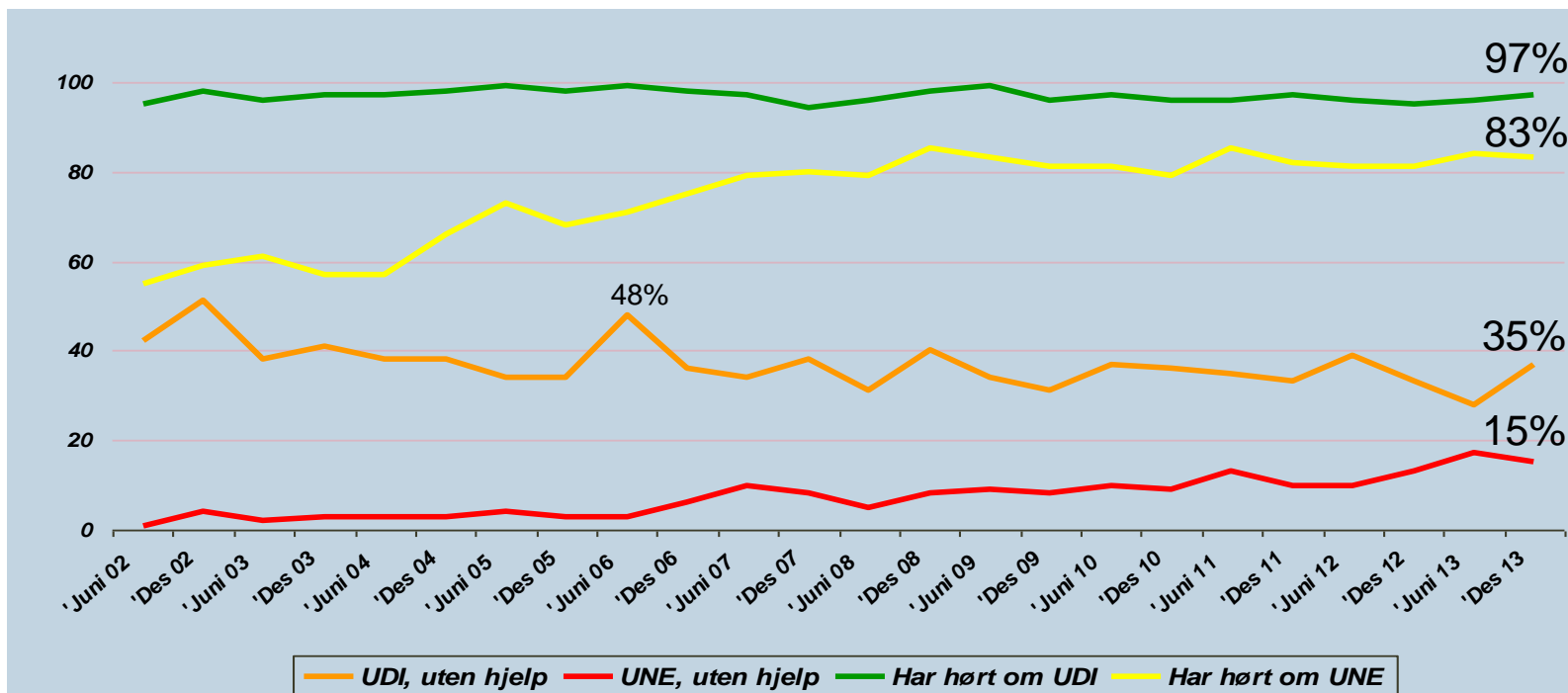
Syn på innvandringspolitikken



Andelen helt eller delvis enig i påstanden "den norske innvandringspolitikken er for streng" – etter partipreferanse.



Kjennskap til UDI og UNE



Kjennskap uten hjelp: Kjenner du tilfeldigvis til hvem som bestemmer om den enkelte asylsøker får oppholdstillatelse i Norge eller ikke?

Kjennskap med hjelp: Har du noen gang hørt om Utlendingsdirektoratet/UDI og Utlendingsnemnda/UNE?