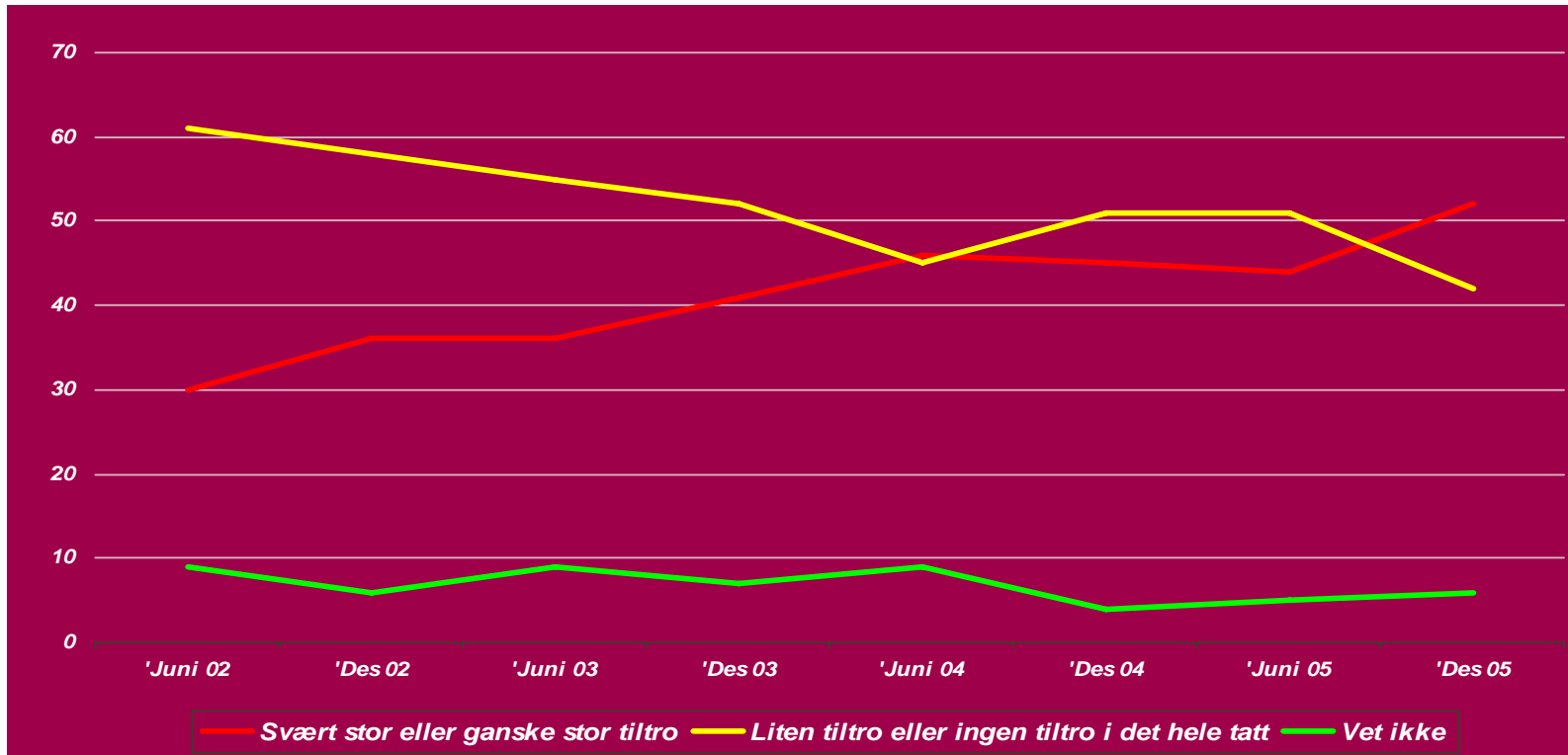


# Tiltro til utlendingsmyndighetene



UTLENDINGSNEMNDA  
UNE

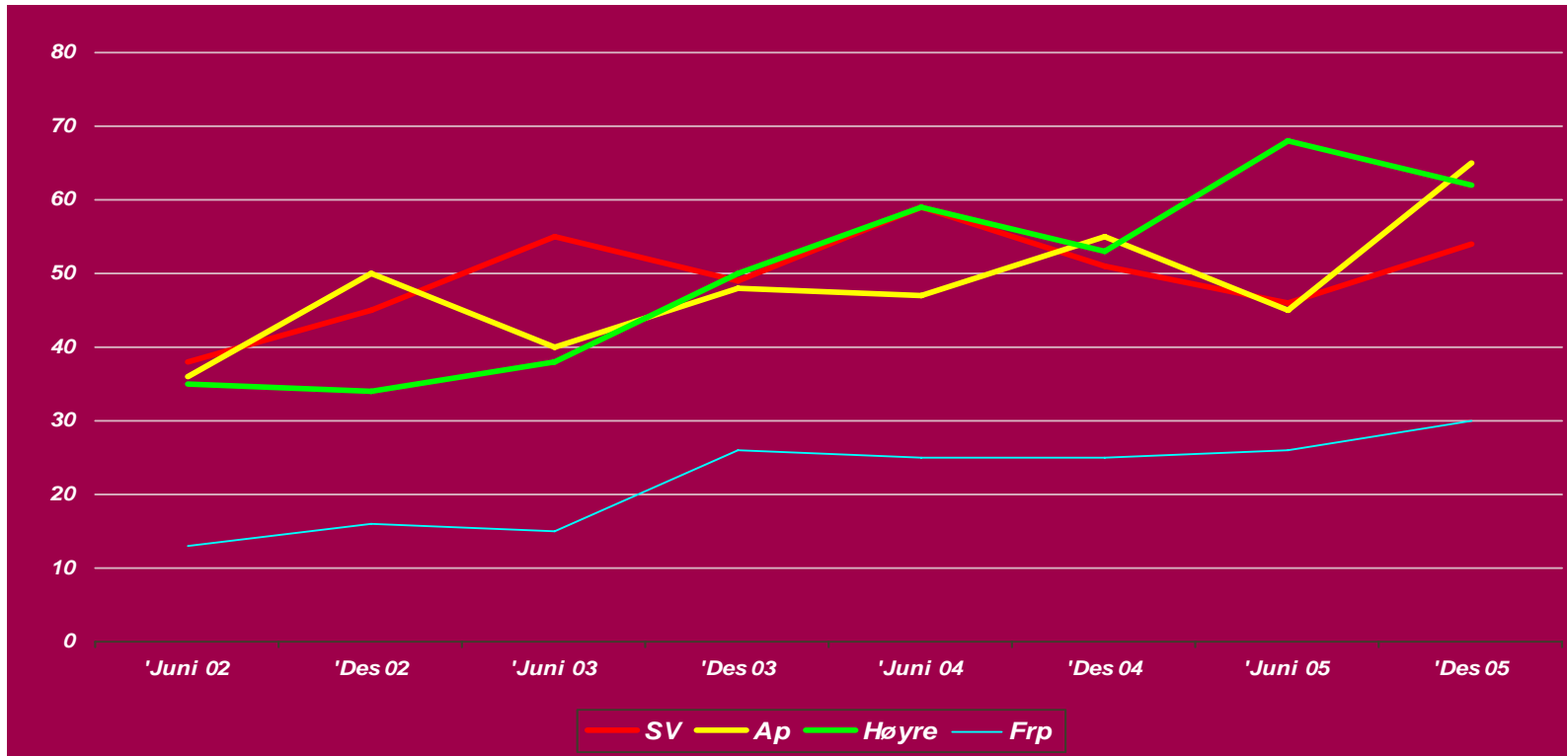


Vil du si at du har svært stor tiltro, ganske stor tiltro, liten tiltro eller ingen tiltro i det hele tatt til norske utlendingsmyndigheter?

# Har tiltro: Etter partipreferanse

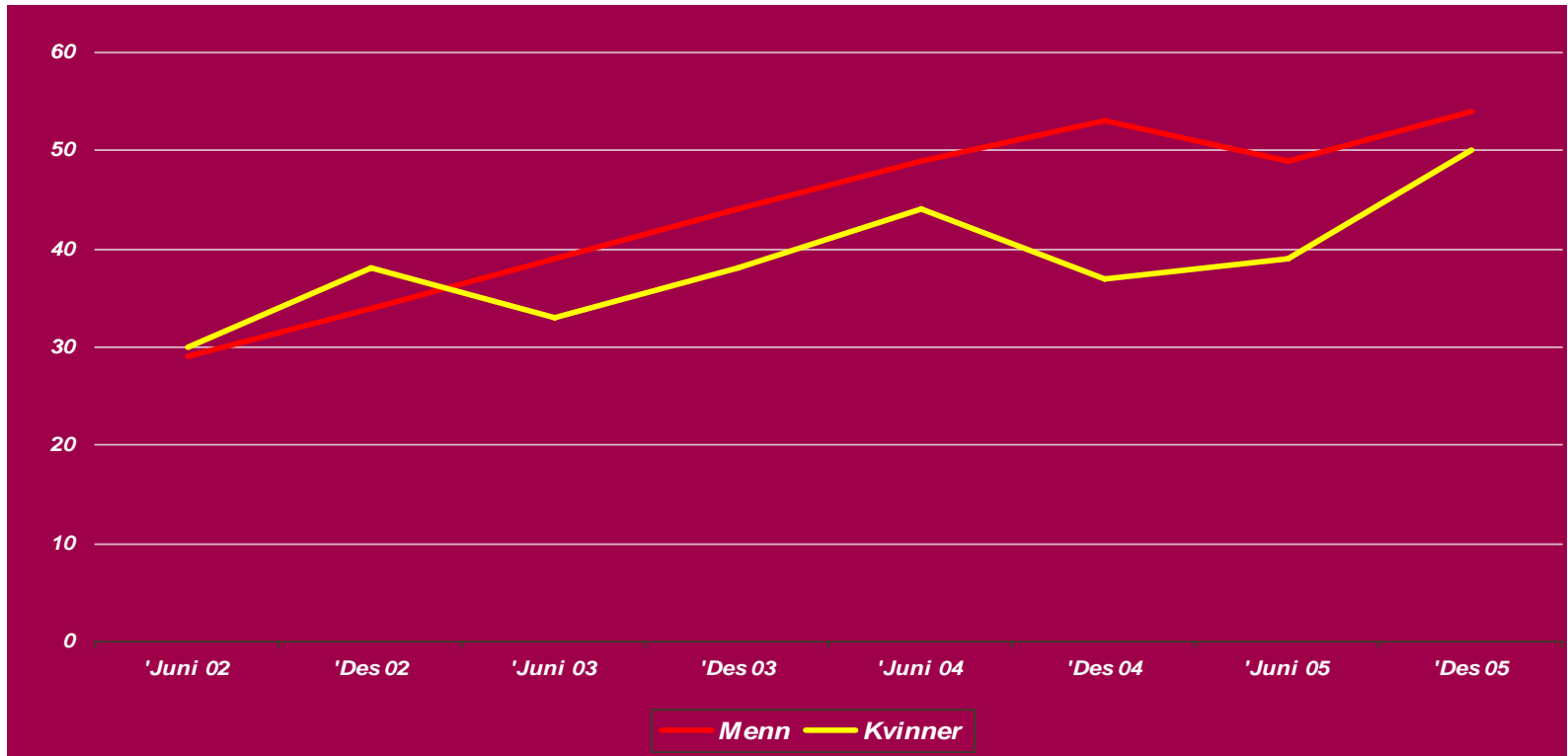


UTLENDINGSNEMNDA  
UNE



Vil du si at du har svært stor tiltro, ganske stor tiltro, liten tiltro eller ingen tiltro i det hele tatt til norske utlendingsmyndigheter?

# Har tiltro: Etter kjønn

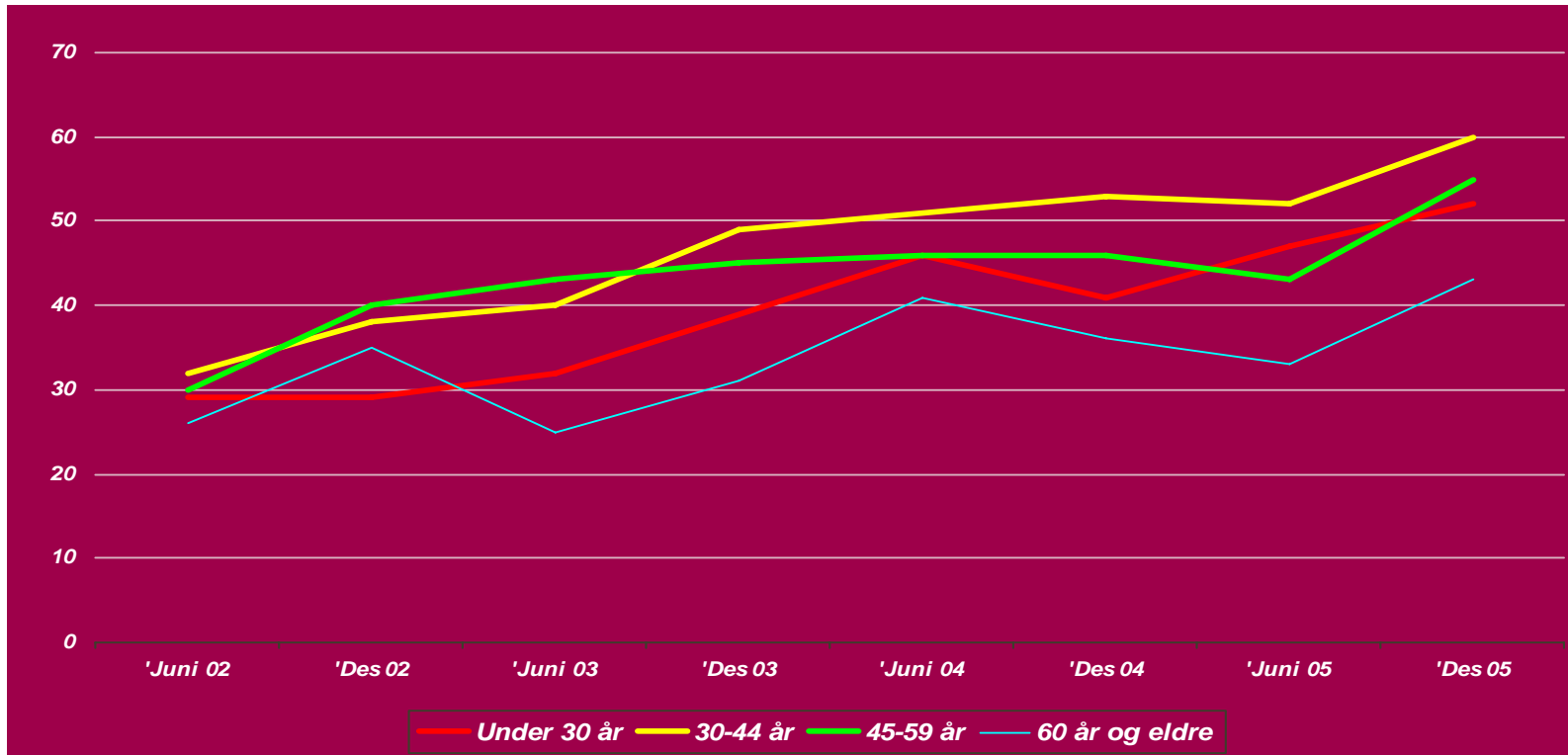


Vil du si at du har svært stor tiltro, ganske stor tiltro, liten tiltro eller ingen tiltro i det hele tatt til norske utlendingsmyndigheter?

# Har tiltro: Etter alder



UTLENDINGSNEMNDA  
UNE

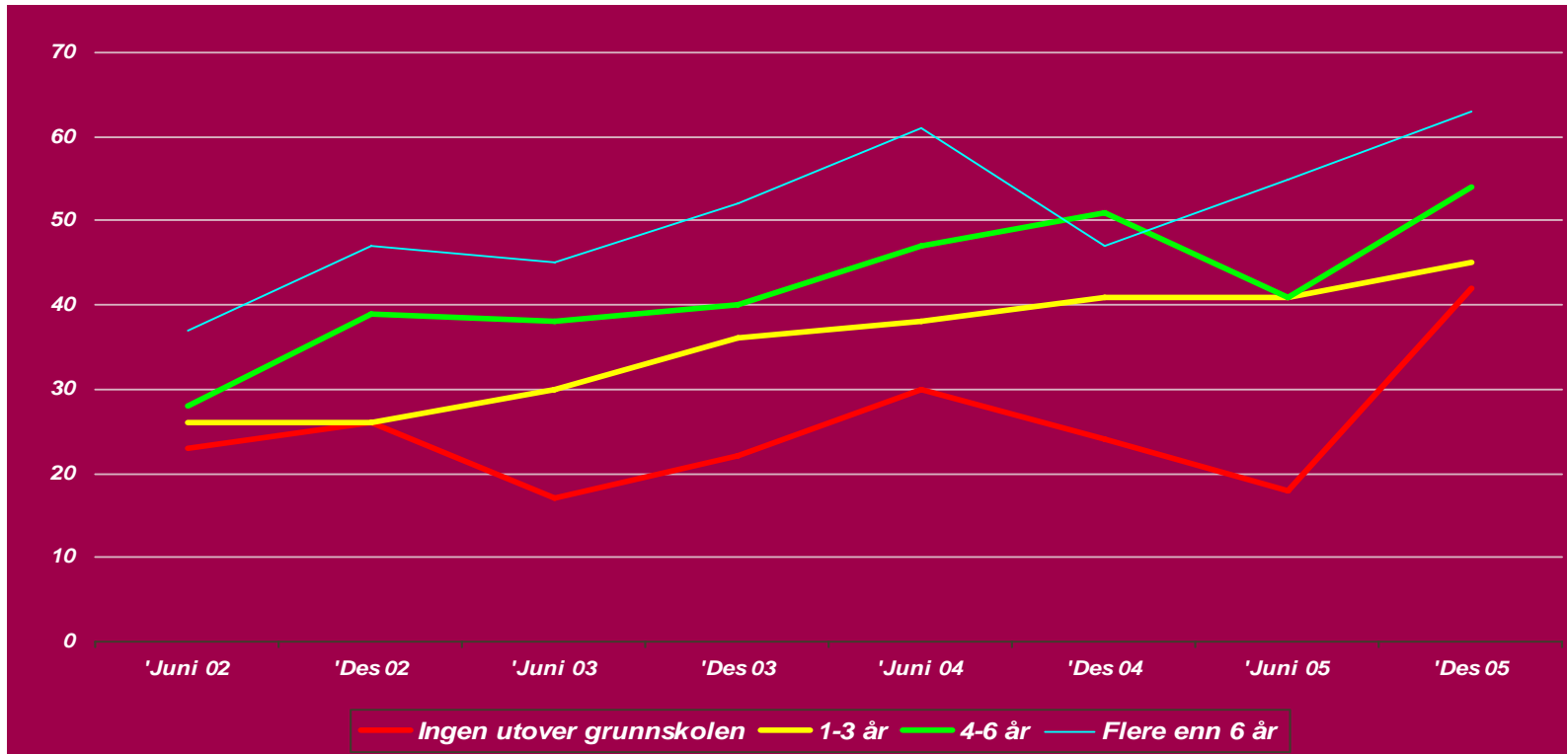


Vil du si at du har svært stor tiltro, ganske stor tiltro, liten tiltro eller ingen tiltro i det hele tatt til norske utlendingsmyndigheter?

# Har tiltro: Etter utdanning



UTLENDINGSNEMNDA  
UNE

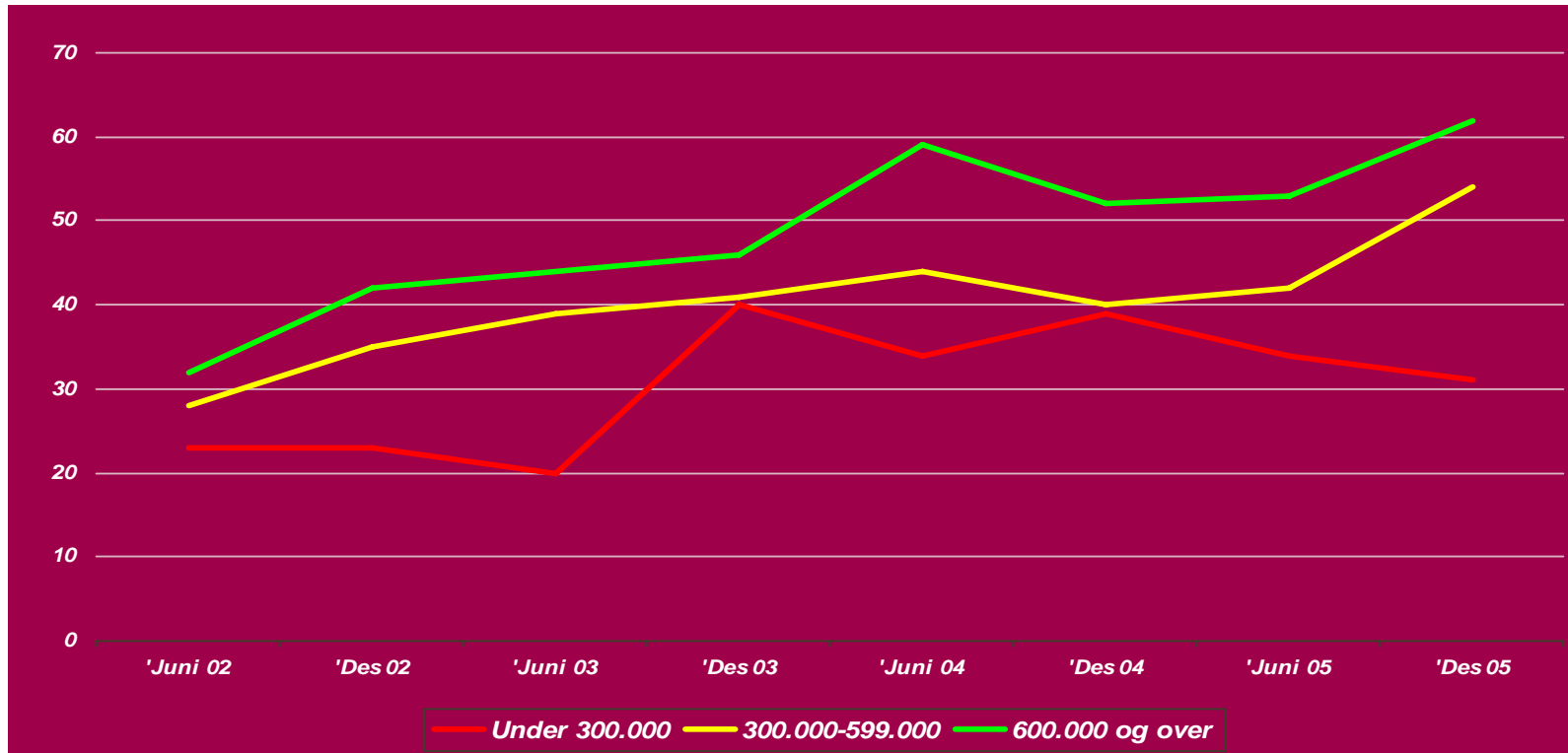


Vil du si at du har svært stor tiltro, ganske stor tiltro, liten tiltro eller ingen tiltro i det hele tatt til norske utlendingsmyndigheter?

# Har tiltro: Etter husstandsinnkomst



UTLENDINGSNEMNDA  
UNE



Vil du si at du har svært stor tiltro, ganske stor tiltro, liten tiltro eller ingen tiltro i det hele tatt til norske utlendingsmyndigheter?