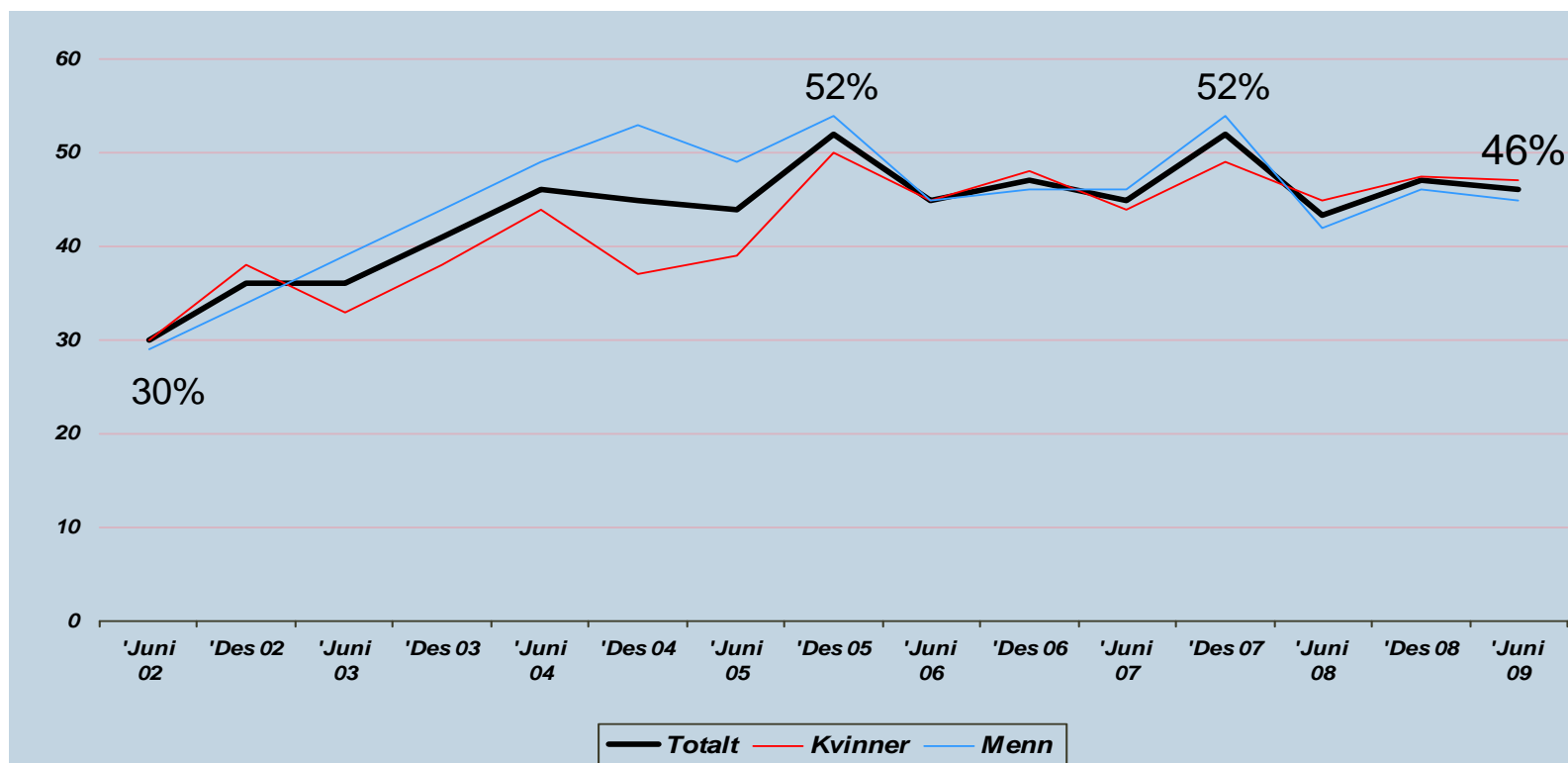


15 undersøkelser om tiltro



UTLENDINGSNEMNDA
UNE

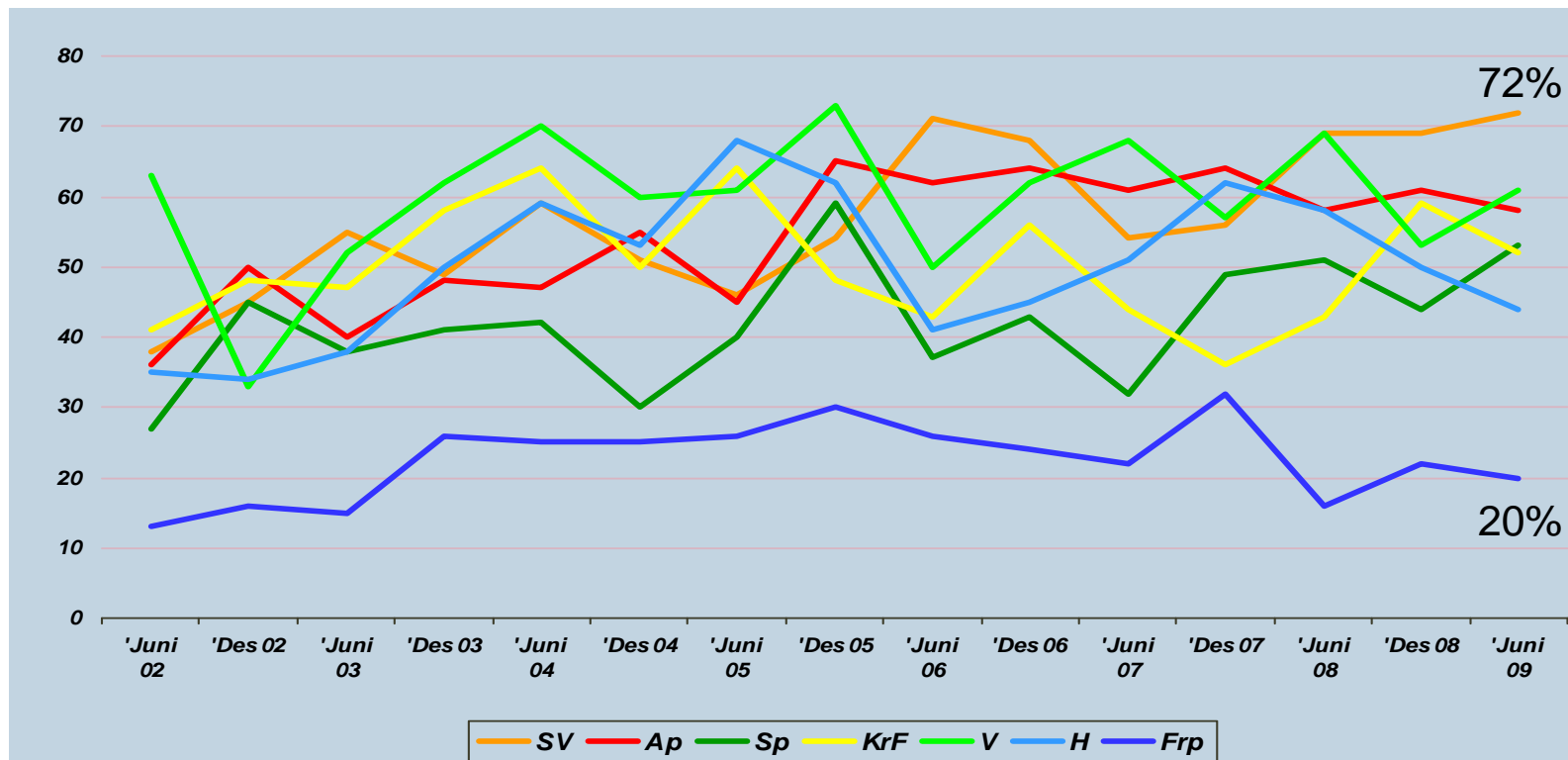


Vil du si at du har svært stor tiltro, ganske stor tiltro, liten tiltro eller ingen tiltro i det hele tatt til norske utlendingsmyndigheter?

Tiltro og partitilhørighet



UTLENDINGSNEMNDA
UNE

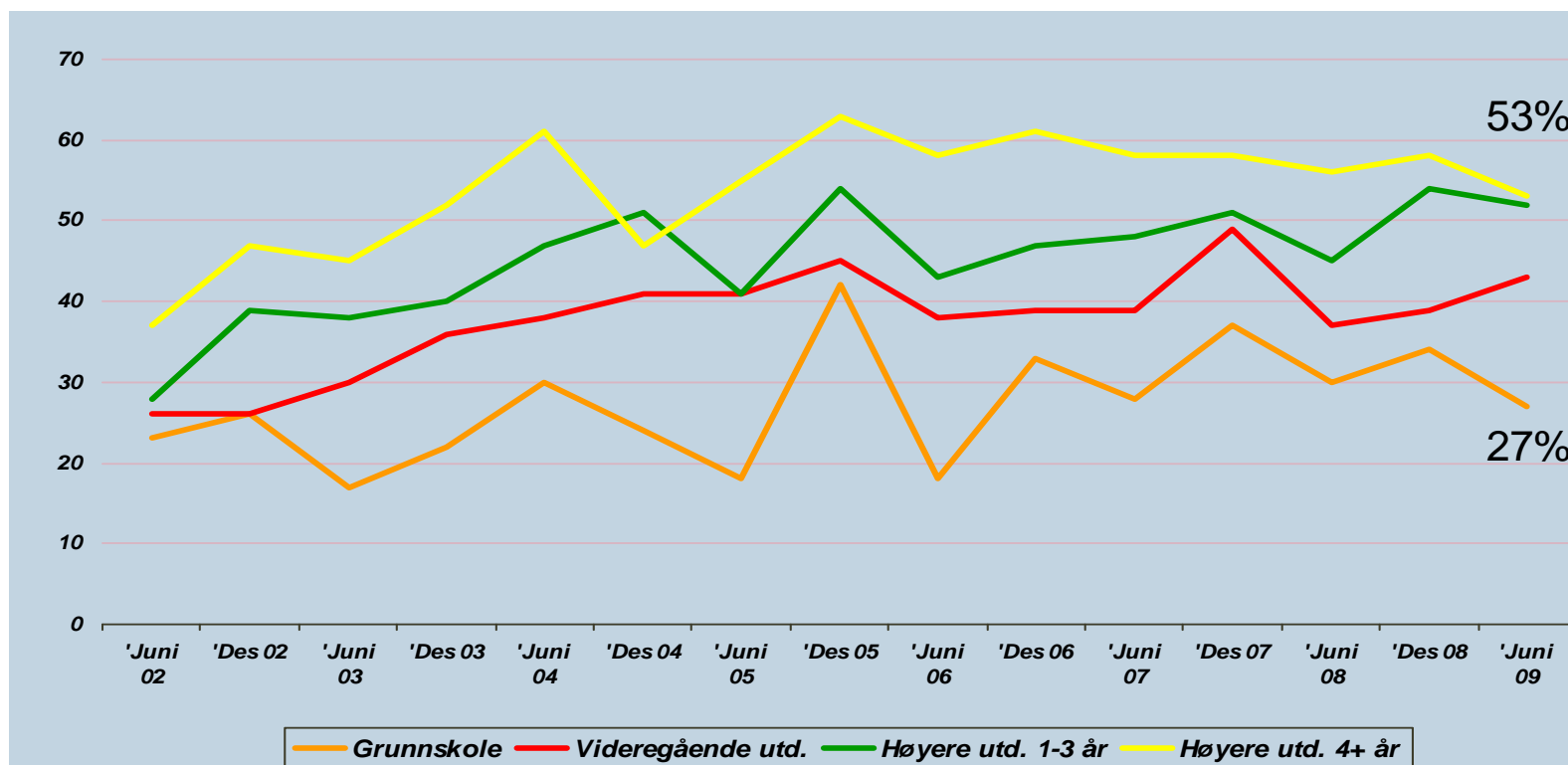


Vil du si at du har svært stor tiltro, ganske stor tiltro, liten tiltro eller ingen tiltro i det hele tatt til norske utlendingsmyndigheter?

Tiltro og utdanning



UTLENDINGSNEMNDA
UNE

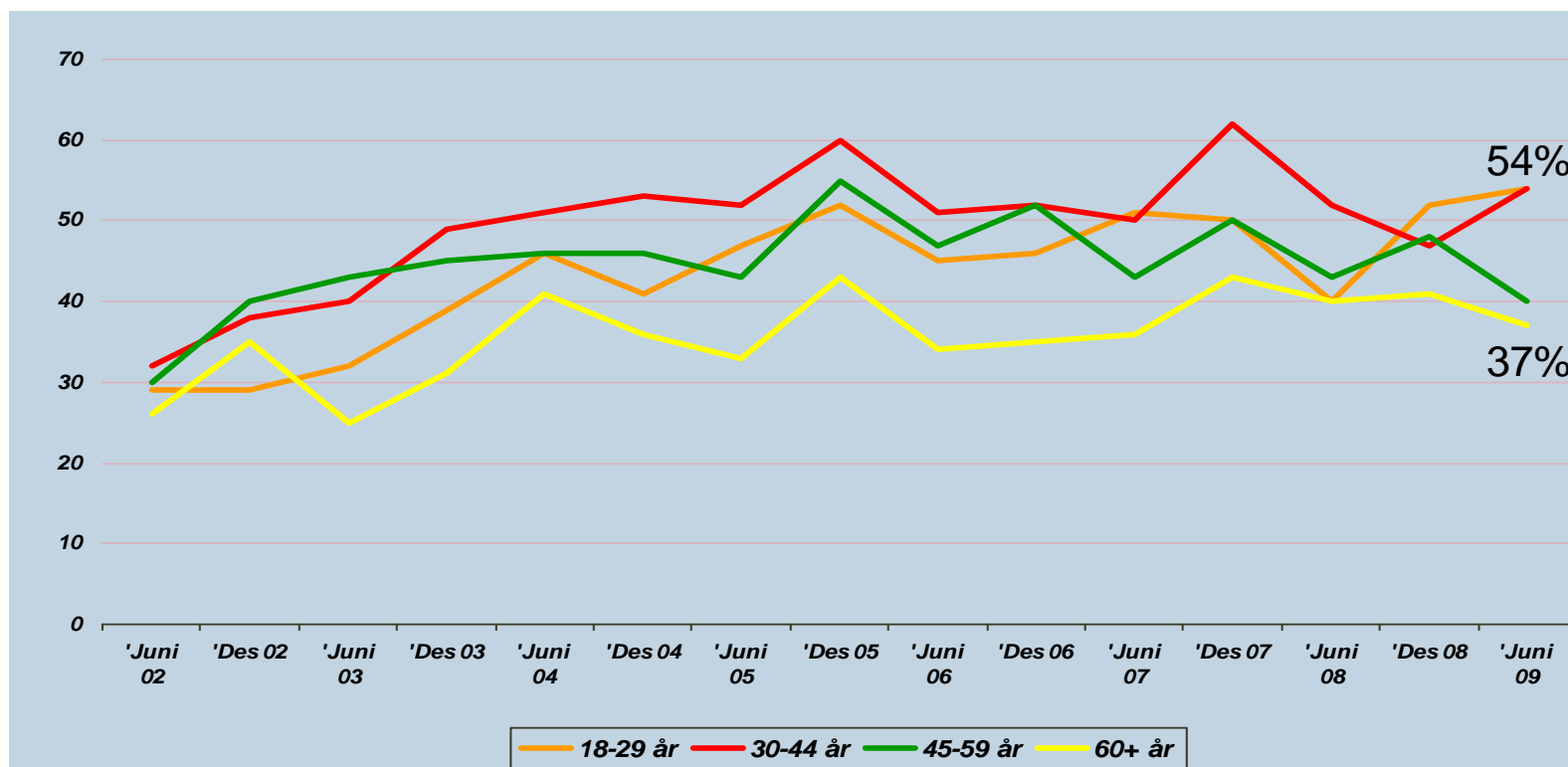


Vil du si at du har svært stor tiltro, ganske stor tiltro, liten tiltro eller ingen tiltro i det hele tatt til norske utlendingsmyndigheter?

Tiltro og alder



UTLENDINGSNEMNDA
UNE

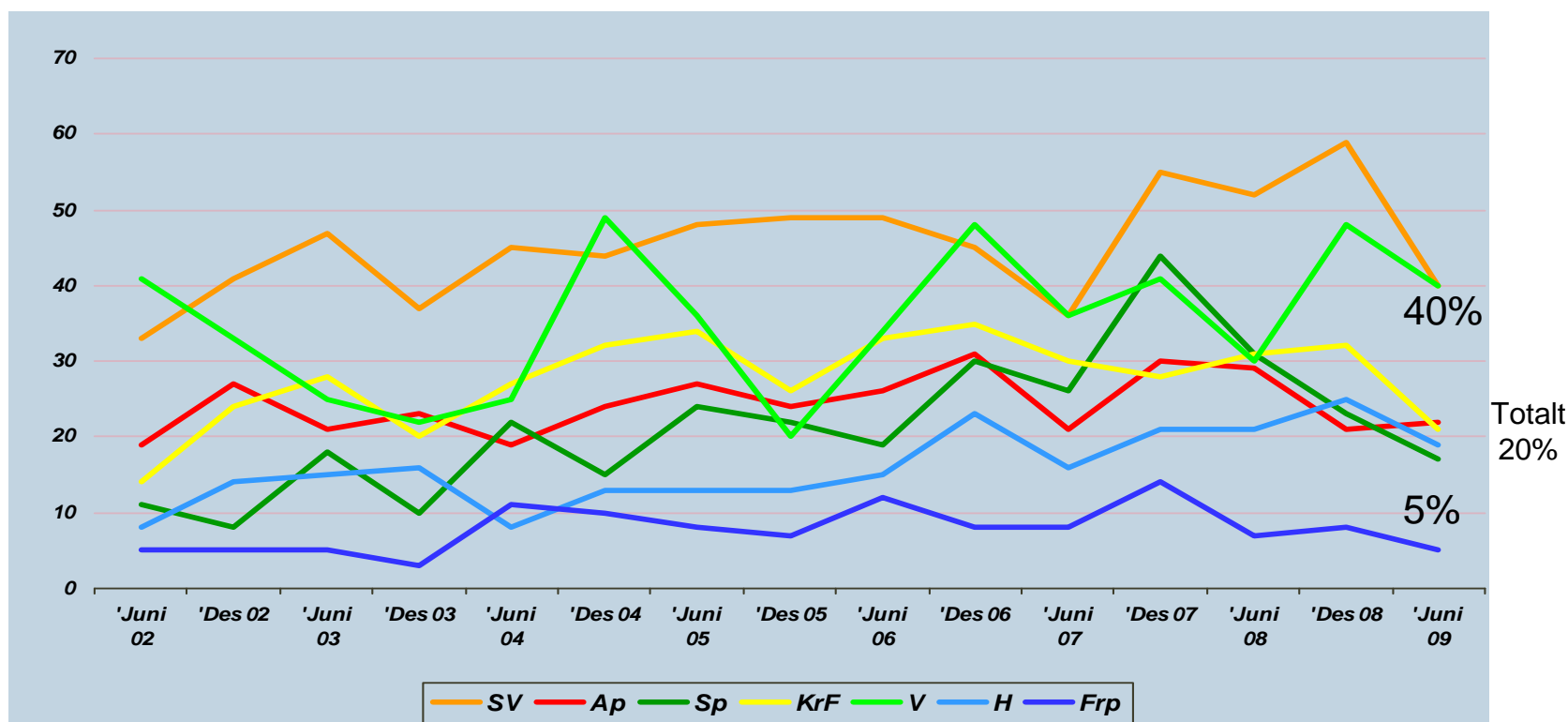


Vil du si at du har svært stor tiltro, ganske stor tiltro, liten tiltro eller ingen tiltro i det hele tatt til norske utlendingsmyndigheter?

Syn på innvandringspolitikken



UTLENDINGSNEMNDA
UNE

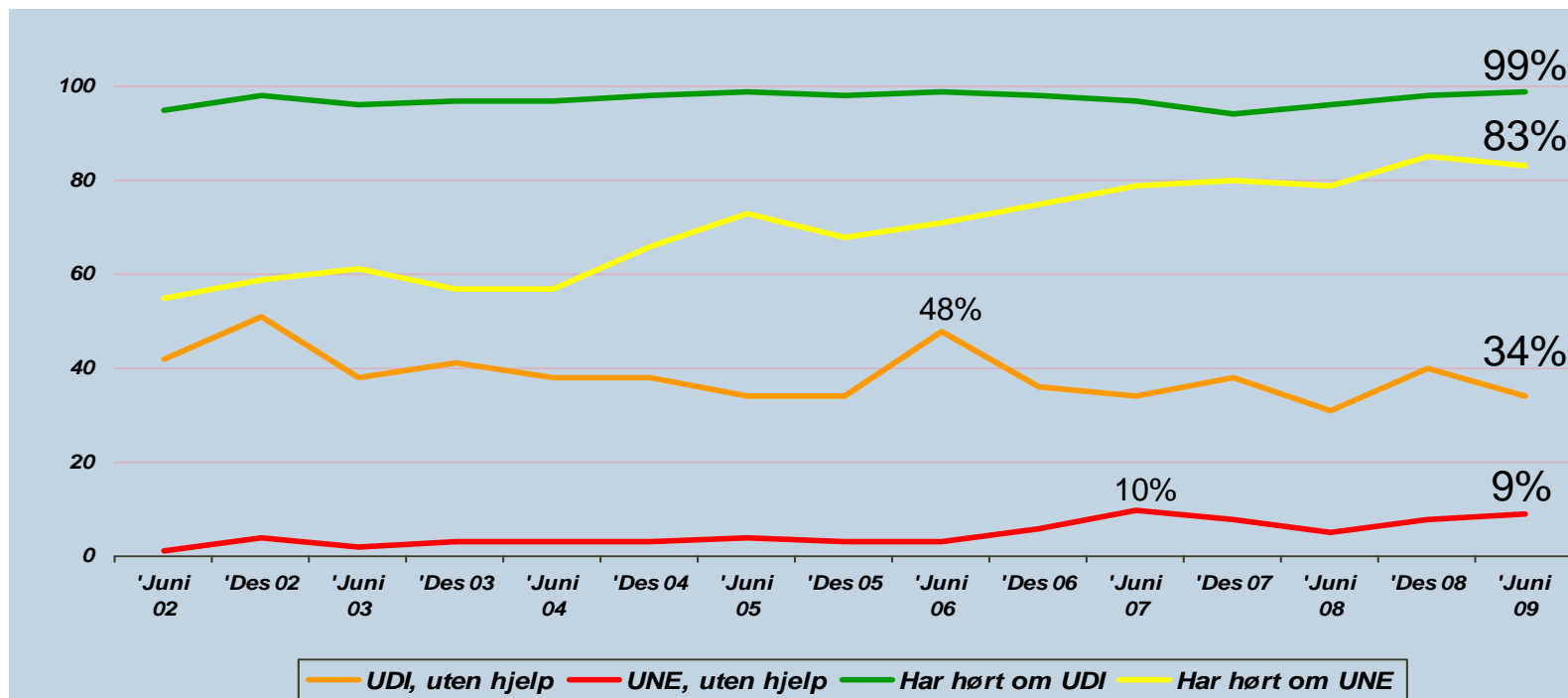


Andelen helt eller delvis enig i påstanden "den norske innvandringspolitikken er for streng" – etter partipreferanse.

Kjennskap til UDI og UNE



UTLENDINGSNEMNDA
UNE



Kjennskap uten hjelp: Kjenner du tilfeldigvis til hvem som bestemmer om den enkelte asylsøker får oppholdstillatelse i Norge eller ikke?

Kjennskap med hjelp: Har du noen gang hørt om Utlendingsdirektoratet/UDI og Utlendingsnemnda/UNE?